

STANDARD AUSRÜSTUNG V2 DES TB 240

ARBEITSAUSRÜSTUNG

- 1., 2., 3. + 4. hydraulischer Zusatzsteuerkreislauf komplett verlegt mit Anschlüssen auf dem Löffelstiel
- 1., 2. + 4. hydraulischer Zusatzsteuerkreislauf proportional gesteuert
- 1. hydraulischer Zusatzsteuerkreislauf mit Dauerbetriebschaltung (A-Seite)
- 3. hydraulischer Zusatzsteuerkreislauf für hydraulischen Schnellwechsler
- 4. hydraulischer Zusatzsteuerkreislauf Powertilt-Umschaltung
- Automatische Druckentlastung der Zusatzhydraulik
- Hochdruckabsperrhähne an den Zusatzkreisläufen
- Hubzylinderschutz
- 4 Arbeitsscheinwerfer und 2 Heckleuchten
- Rohrbruchsicherung, Überlastwarneinrichtung
- Lasthalteventile am Hub- und Löffelstielzylinder

PLANIERSCHILD

- Verwindungsfreies Kastenprofil
- Zurrösen

LAUFWERK

- Short-Pitch-Gummiketten
- Dreiflanschige Laufwerksrollen
- 1 Tragrolle
- Ösen für Transportsicherung
- Gebremste Fahrmotoren (automatisch)
- Fahrstufenautomatik

MOTOR/HYDRAULIK

- Dieselmotoren
- Abgasnorm EU-Stufe IIIA
- Leistungsmodus PWR
- Elektrische Kraftstoffpumpe
- Automatische Drehzahlrückstellung
- Automatische Drucklosschaltung bei Werkzeugwechsel
- 4 Hydraulikpumpen
- Leistungsstarke Öl-/Wasserkühler
- Schwenkbremse (automatisch)
- Bordwerkzeug und Fettpresse
- Automatische Kraftstoffentlüftung
- Elektrische Betankungspumpe

KABINE

- Komfortsitz mit hoher Rückenlehne
- Hydraulisch vorgesteuerte Fahrhebel
- Kabinenheizung
- Einziehbarer Frontscheibenschutz mit 2 Gasdruckdämpfern
- Getönte Kabinenscheiben
- Radio
- Getränkehalter



AUSSTATTUNGSVARIANTEN DER BAGGERAUSRÜSTUNG TB 240



AUSSTATTUNGSVARIANTE V2 (SERIE)

Sicherheitsausstattung	Hubzylinder	Löffelstielzylinder
Rohrbruchsicherung	ja	ja
Lasthalteventil	ja	ja
Überlastwarneinrichtung	ja	

1. hydraulischer Zusatzsteuerkreislauf (proportional gesteuert)
2. hydraulischer Zusatzsteuerkreislauf (proportional gesteuert)
3. hydraulischer Zusatzsteuerkreislauf (Schnellwechslerkreis)
4. hydraulischer Zusatzsteuerkreislauf (proportional gesteuert)
Elektrische Powertilt-Umschaltung (Wechsel der Ansteuerung zwischen 2. und 4. hydraulischem Zusatzsteuerkreislauf)

AUSSTATTUNGSVARIANTE V3

Erweitert die Serienausstattung V2 um:

- Original Powertilt, 174° schwenkbar
 - Lasthaken am Powertilt
 - Hydraulischer Schnellwechsler HS03 Rohrstaffel
- Die Rohrstaffel führt den 3. und 4. hydraulischen Zusatzsteuerkreislauf auf dem Löffelstiel und durch die Löffelkinematik zum Schnellwechsler und zum Powertilt.

AUSSTATTUNGSVARIANTE V4

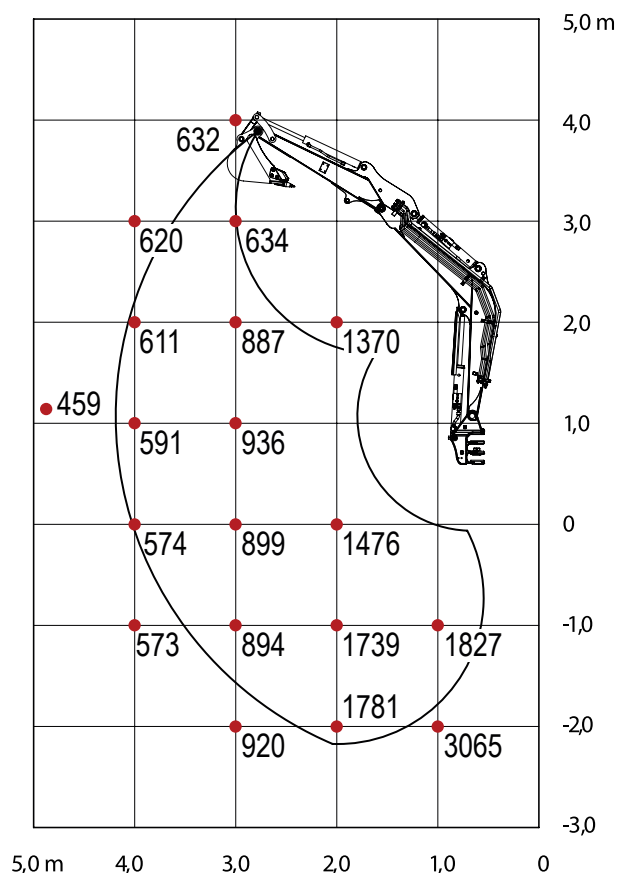
Erweitert die Ausstattung V3 um:

- Elektrische Greiferumschaltung in der Kabine
(Umschaltung für den Betrieb von Schachtgreifern)

HIER STEHT, WAS GEHT: DER LASTHEBEBETRIEB

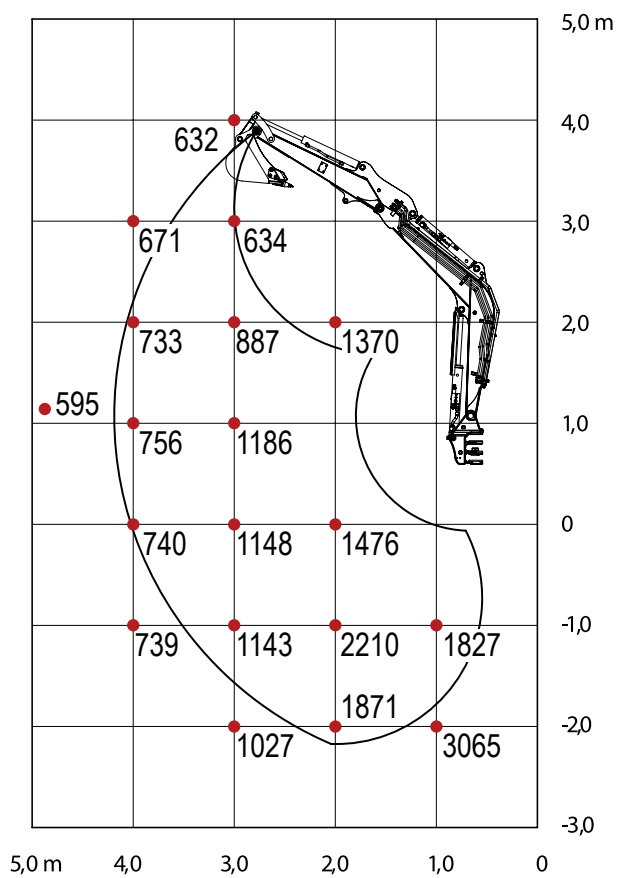
TB 240

NACH VORN, PLANIERSCHILD ANGEHOSEN

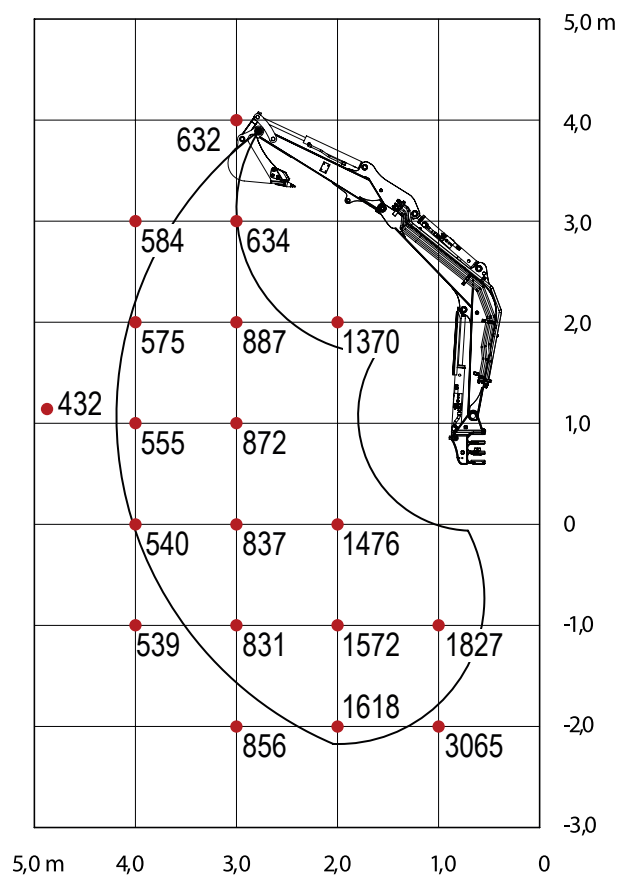


Die Hublasten in den Grafiken betragen bis zu 87 % der hydraulischen Hublast bzw. bis zu 75 % der Kipplast.
Die Werte sind in Kilogramm angegeben – ohne Powertilt. Technische Änderungen vorbehalten.

NACH HINTEN



ZUR SEITE



TECHNISCHE DATEN TB 240 (STIEL MSA)

TECHNISCHE DATEN

Maschinengewicht	kg	4070
Bodendruck	kg/cm ²	0,32
Geräuschpegel dB(A)	LwA	96,0
Geräuschpegel dB(A)	LpA	76,0
Schwenkgeschwindigkeit	U/min	9,6
Fahrgeschwindigkeit 1	km/h	2,9
Fahrgeschwindigkeit 2	km/h	5,3
Steigfähigkeit	Grad	30
Auslegerschwenkwinkel	Grad	links 77/rechts 57

MOTOR

Typ		4TNV88
Leistung ISO 9249/SAEJ 1349	kW/PS	26,7/36,3
Drehzahl	U/min	2200
Hubraum	cm ³	2189
Anzahl der Zylinder		4
Kühlwasser	l	9,0
Motoröl	l	7,4
Tankinhalt	l	70,0

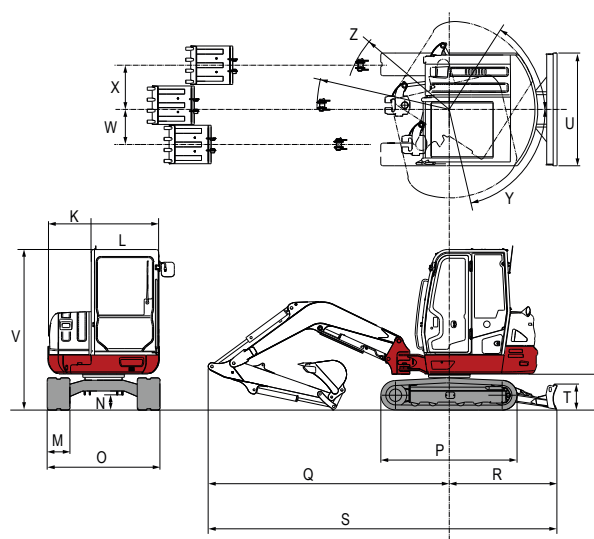
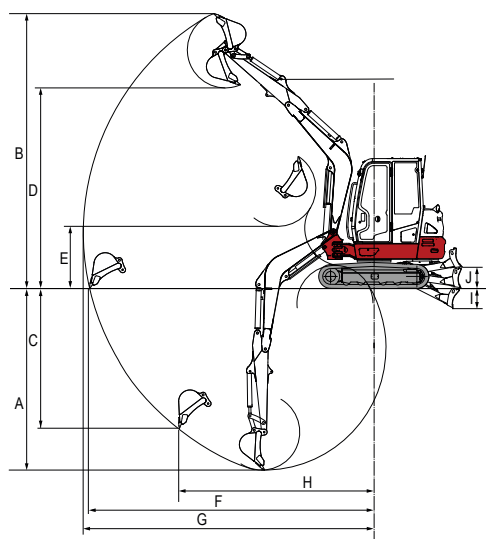
HYDRAULIK

Hauptarbeitspumpe		Summenleistungsregelung
Max. Fördermenge (max. Druck P1)	l/min (MPa)	41,8 (24,0)
Max. Fördermenge (max. Druck P2)	l/min (MPa)	41,8 (24,0)
Max. Fördermenge (max. Druck P3)	l/min (MPa)	23,5 (20,6)
Max. Fördermenge (max. Druck P4)	l/min (MPa)	9,9 (3,4)
1. hydraulischer Zusatzkreis	l/min (MPa)	65,3 (20,6)
2. hydraulischer Zusatzkreis	l/min (MPa)	23,5 (20,6)
3. hydraulischer Zusatzkreis li + re	l/min (MPa)	9,9 (3,4)/13,4 (20,6)
4. hydraulischer Zusatzkreis	l/min (MPa)	23,5 (20,6)
Hydrauliktankinhalt	l	41,0

Technische Änderungen vorbehalten. Alle Angaben ohne Gewähr.

ABMESSUNGEN

Max. Grabtiefe	A	mm	3465
Max. Abstechhöhe	B	mm	5245
Max. vertikale Grabtiefe	C	mm	2665
Max. Überladehöhe	D	mm	3825
Min. Überladehöhe	E	mm	1185
Max. Reichweite am Grund	F	mm	5425
Max. Reichweite	G	mm	5545
Max. vertikaler Grabradius	H	mm	3725
Planierschild ab	I	mm	385
Planierschild auf	J	mm	405
Breite Oberwagen	K	mm	1720
Breite Kabine	L	mm	1040
Breite Ketten	M	mm	350
Bodenfreiheit	N	mm	295
Breite Laufwerk	O	mm	1740
Laufwerkslänge	P	mm	2105
Länge Achse-Hubarm horiz.	Q	mm	3720
Abstand Planierschild-Achse	R	mm	1655
Transportlänge	S	mm	5085
Höhe Planierschild	T	mm	395
Breite Planierschild	U	mm	1740
Gesamthöhe	V	mm	2490
Auslegerversatz links	W	mm	540
Auslegerversatz rechts	X	mm	680
Schwenkradius hinten	Y	mm	1365
Schwenkradius rechts	Z	mm	1620



Ihr zuständiger Händler



Aktiv Baumaschinen und Industriebedarf GmbH
 Telefon: +49 (0) 6403 977 522 0
 Telefax: +49 (0) 6403 71 60 7
 E-Mail: info@aktiv-mietpark.de
 Internet: www.aktiv-mietpark.de



Wilhelm Schäfer GmbH
 Rebhuhnstraße 2-4 • D-68307 Mannheim
 Tel.: +49 (0) 621/77 07 0 • Faks: +49 (0) 621/77 07 129
 E-Mail: info@wschaefer.de • Internet: www.wschaefer.de