

STANDARDAUSRÜSTUNG TB 219

Arbeitsausrüstung

- 1. Zusatzkreis mit Hochdruckabsperrhähnen
- Löffelstiel 1000 mm
- V-förmiger Hubzylinderschutz
- Arbeitsscheinwerfer am Ausleger
- Arbeitsscheinwerfer an der Kabine
- Heckwarnleuchte

Sicherheitskabine

- Sicherheitskabine ROPS, FOPS, TOPS
- Hydraulische Vorsteuerung
- Kabinenheizung mit Umluftschaltung
- Getönte Kabinenscheiben
- Ein-Schlüsselsystem
- Radio mit AUX Eingang

Motor / Hydraulik

- Verbrauchsarmer Dieselmotor (EPA Tier 4)
- Motorschutzsystem
- 4 Hydraulikpumpen
- automatische Schwenkbremse
- große Öl-/Wasserkühler

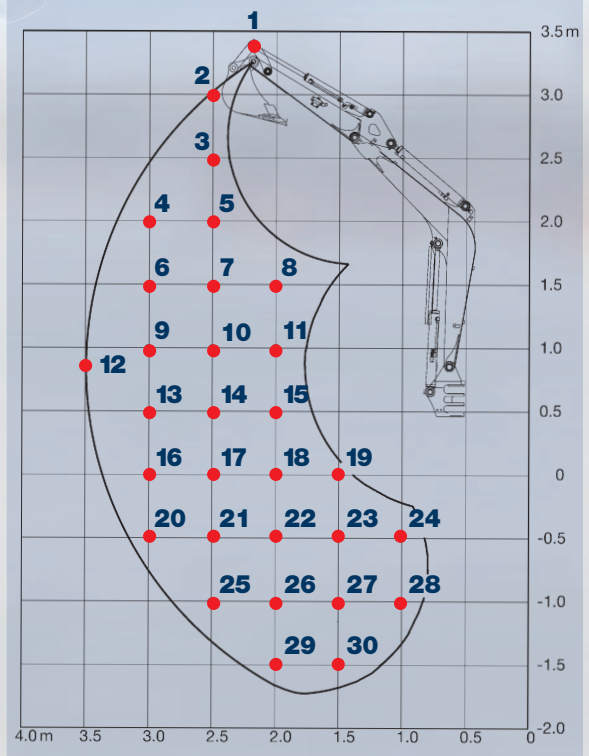
Unterwagen

- Short-Pitch Gummiketten
- Dreiflanschige Laufwerksrollen
- Ösen für Transportsicherung

Lasthakenposition	1	2	3	4	5	6
nach vorn, Planierschild angeh.	383	356	337	340	368	336
zur Seite*	383	356	337	340	368	364
nach Hinten	383	356	337	340	368	364
	7	8	9	10	11	12
nach vorn, Planierschild angeh.	427	551	330	432	598	255
zur Seite*	427	551	387	492	691	299
nach Hinten	427	551	395	492	691	331
	13	14	15	16	17	18
nach vorn, Planierschild angeh.	324	422	579	320	415	572
zur Seite*	381	496	686	377	489	679
nach Hinten	417	537	763	419	548	760
	19	20	21	22	23	24
nach vorn, Planierschild angeh.	729	319	413	571	900	917
zur Seite*	729	375	487	678	984	917
nach Hinten	729	386	519	703	984	917
	25	26	27	28	29	30
nach vorn, Planierschild angeh.	416	576	810	1255	382	523
zur Seite*	434	592	810	1255	382	523
nach Hinten	434	592	810	1255	382	523

TB 219

Lasthakenposition TB 219



Die Hublasten in der Tabelle liegen innerhalb 87% der hydraulischen Hublast bzw. innerhalb 75% der Kippplast. Werte sind in Kilogramm angegeben. Standard-Löffelstiel ohne Powertilt.

* zur Seite Spurbreite 1370 mm.

TECHNISCHE DATEN TB 219

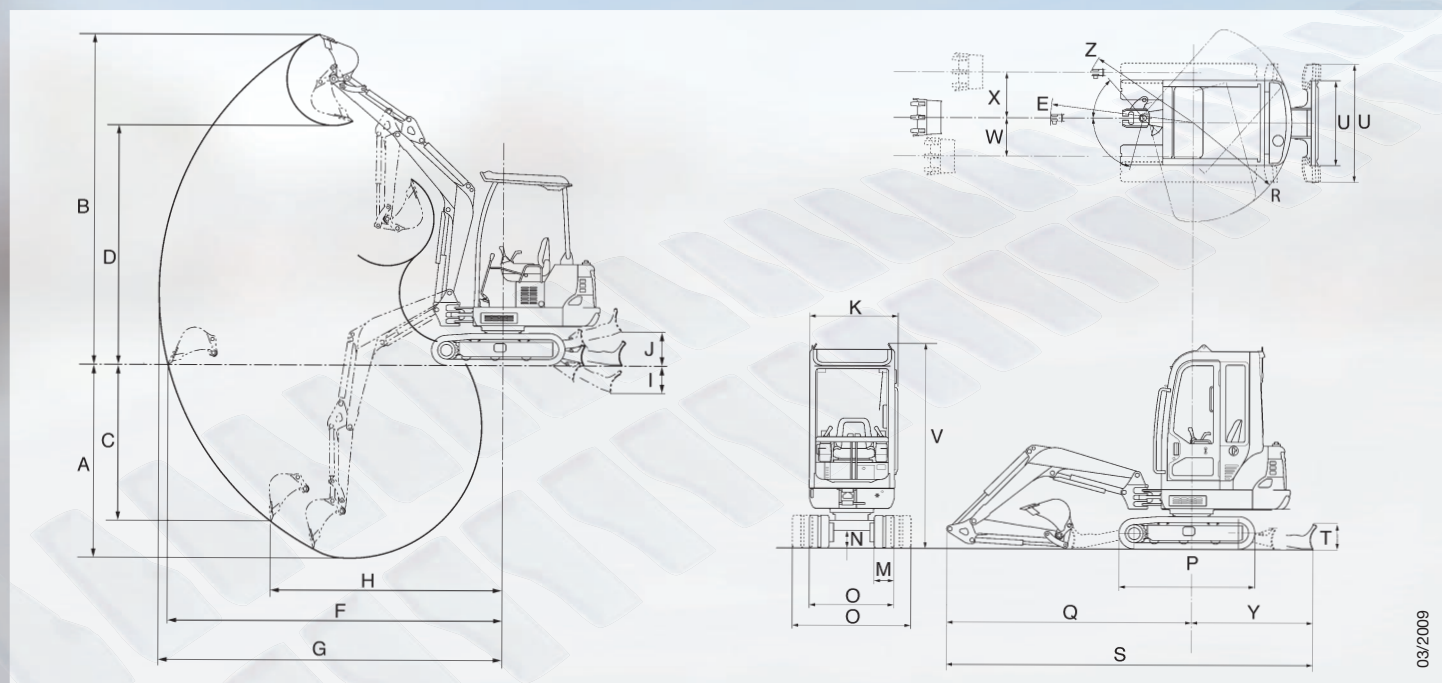
TECHNISCHE DATEN		TB 219 S	TB 219 A
Maschinengewicht	kg	1945	2070
Bodendruck	kg/cm ²	0,31	0,33

MOTOR			
Typ		3TNV70	3TNV70
Leistung	Kw / PS	11,5 / 15,7	11,5 / 15,7
Hubraum	ml	854	854
Anzahl der Zylinder	Stück	3	3
Kühlwasser	l	3,7	3,7
Motoröl	l	2,8	2,8
Tankinhalt	l	24	24
Schwenkgeschwindigkeit	U/min	8,7	8,7
Fahrgeschwindigkeit 1	km/h	2,4	2,4
Fahrgeschwindigkeit 2	km/h	4	4
Steigfähigkeit	Grad	30	30
Auslegerschwenkwinkel	Grad	50 / 80	50 / 80

HYDRAULIK			
Hydr. Pumpen	summenleistungsgeregelt		
Max. Fördermenge	l/min	2 x 20	2 x 20
		1 x 11,3	1 x 11,3
		1 x 6,8	1 x 6,8
Max. Druck	bar	216	216
Zusatzhydraulik Port: 1	l/min	40	40
Hydrauliktankinhalt	l	23	23
Geräuschpegel	LWA	93	93
Geräuschpegel	LPA	73	73

TECHNISCHE DATEN			TB 219 S	TB 219 A
Max. Grabtiefe	A	mm	2270	2270
Max. Abstechhöhe	B	mm	3890	3770
Vertikale Grabtiefe	C	mm	1835	1835
Überladehöhe	D	mm	2820	2710
Min. Schwenkradius, gerade	E	mm	1520	1650
Max. Reichweite am Grund	F	mm	3935	3935
Max. Reichweite	G	mm	4045	4045
Max. vertikaler Grabradius	H	mm	1835	1835
Planierschild ab	I	mm	325	325
Planierschild auf	J	mm	400	400
Breite Oberwagen	K	mm	980	1030
Breite Kette	M	mm	230	230
Bodenfreiheit	N	mm	205	205
Breite Laufwerk	O	mm	980 / 1370	980 / 1370
Länge Laufwerk	P	mm	1570	1570
Länge, Achse-Hubarm horiz.	Q	mm	2870	2870
Schwenkradius hinten	R	mm	1140	1140
Transportlänge	S	mm	4275	4275
Höhe Planierschild	T	mm	300	300
Breite Planierschild	U	mm	980 / 1370	980 / 1370
Gesamthöhe	V	mm	2290	2360
Auslegerversatz links	W	mm	445	445
Auslegerversatz rechts	X	mm	525	520
Achse-Planierschild	Y	mm	1400	1400
min. Schwenkradius, Armvers.	Z	mm	1320	1320

Technische Änderungen vorbehalten. Alle Angaben mit Tieföffel ohne Powertilt.



03/2009

SCHÄFER
Generalimporteur

Wilhelm Schäfer GmbH

Rebhuhnstraße 2-4 · 68307 Mannheim

Tel. 06 21/77 07 127 · Fax 06 21/77 07 129

E-Mail: info@wschaefer.de · www.wschaefer.de

Ihr zuständiger Händler: